

Quelle quantité de lait pour bébé ?

Vous allaitez ?

Quand ?



À la demande de votre bébé

Cela peut varier de façon importante d'un bébé à l'autre et même d'un jour à l'autre.

À quelle fréquence ?



8 à 12 tétées/24h, au début

Quelle durée ?

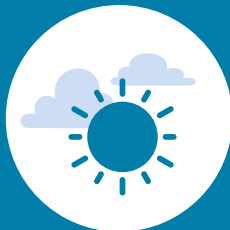


Pas de règle, tant qu'elle est efficace et que bébé tète

Vous n'allaites pas⁽¹⁾ et votre bébé a + de 6 mois ?



3 biberons par jour⁽²⁾



2 biberons de 210 ml⁽²⁾
(+ 7 mesurette de lait de suite en poudre)
au petit-déjeuner et goûter



1 biberon de 90 à 210 ml⁽²⁾
(+ 3 à 7 mesurette de lait de suite en poudre)
au dîner

Le lait de croissance (après 12 mois)



2 biberons/ jour
(petit-déjeuner et goûter)



240 ml⁽²⁾
(+ 8 mesurette de lait de croissance en poudre)



À conserver jusqu'aux 3 ans de bébé

⁽¹⁾ L'Organisation Mondiale de la Santé (OMS) recommande un allaitement exclusif jusqu'aux 6 mois de l'enfant et sa poursuite jusqu'aux 2 ans et au-delà. Le lait maternel est l'aliment le mieux adapté aux besoins spécifiques des bébés.

⁽²⁾ Parce que chaque bébé est différent et grandit à son propre rythme, les quantités proposées peuvent varier d'un enfant à l'autre.